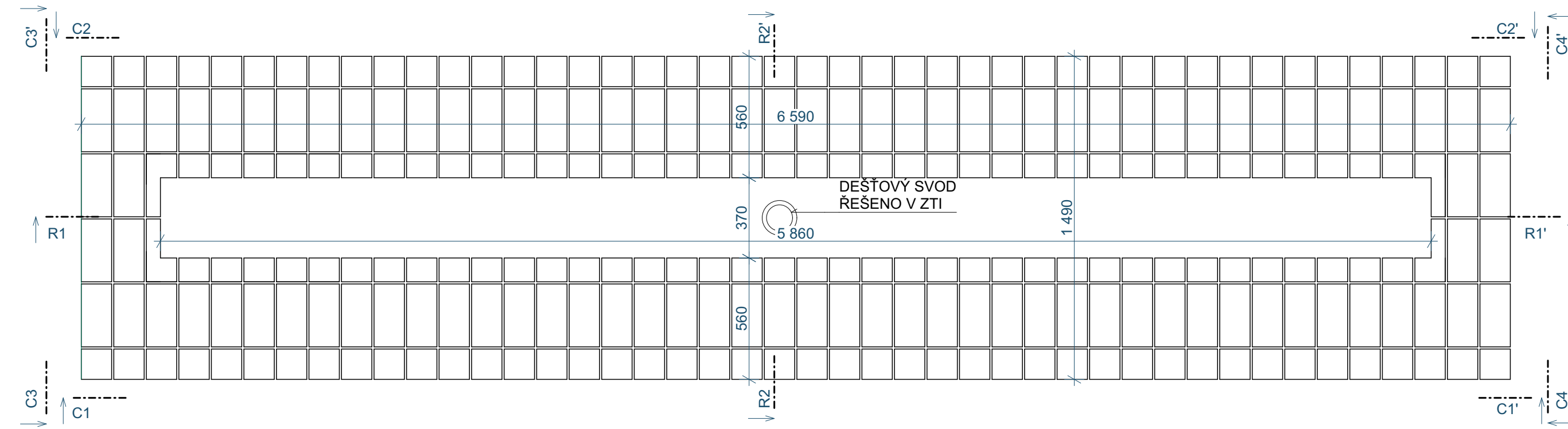
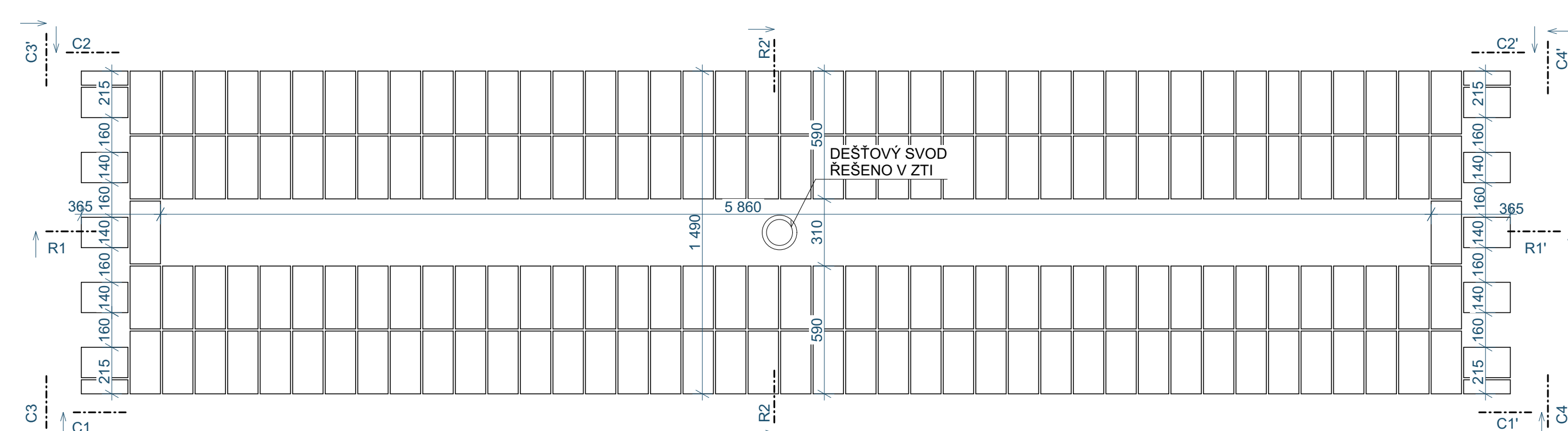


Konstrukce kolumbární zdi
M 1:20

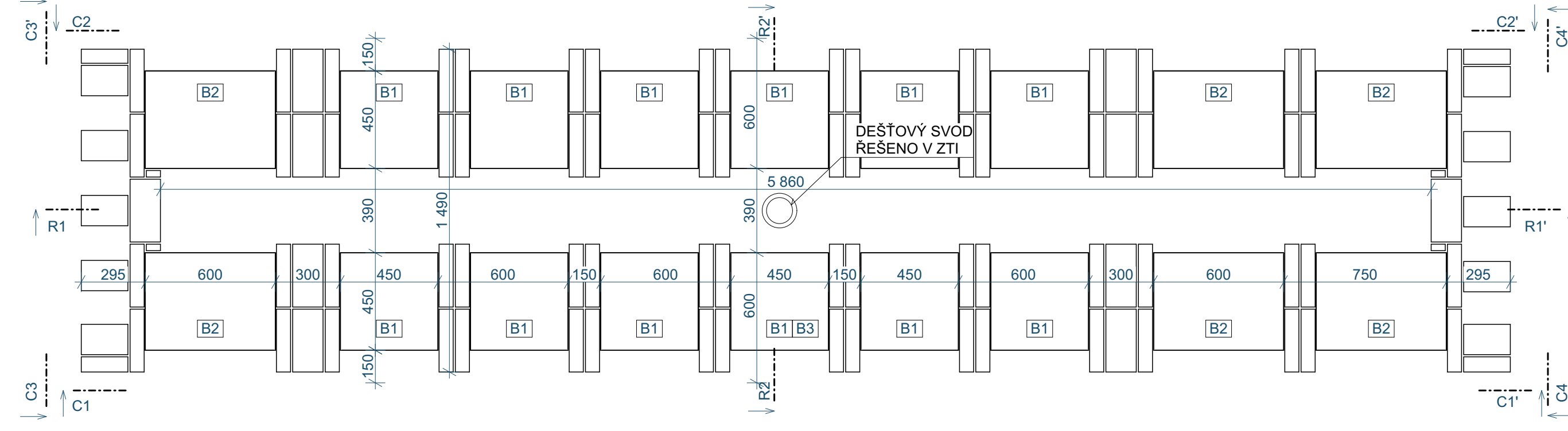
1. vrstva



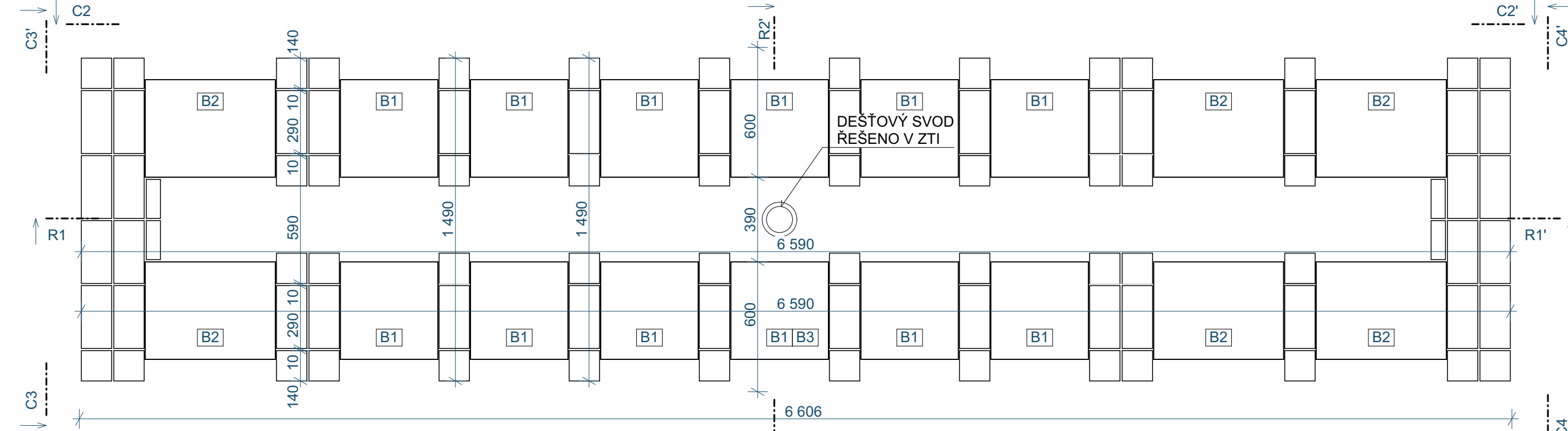
2. vrstva



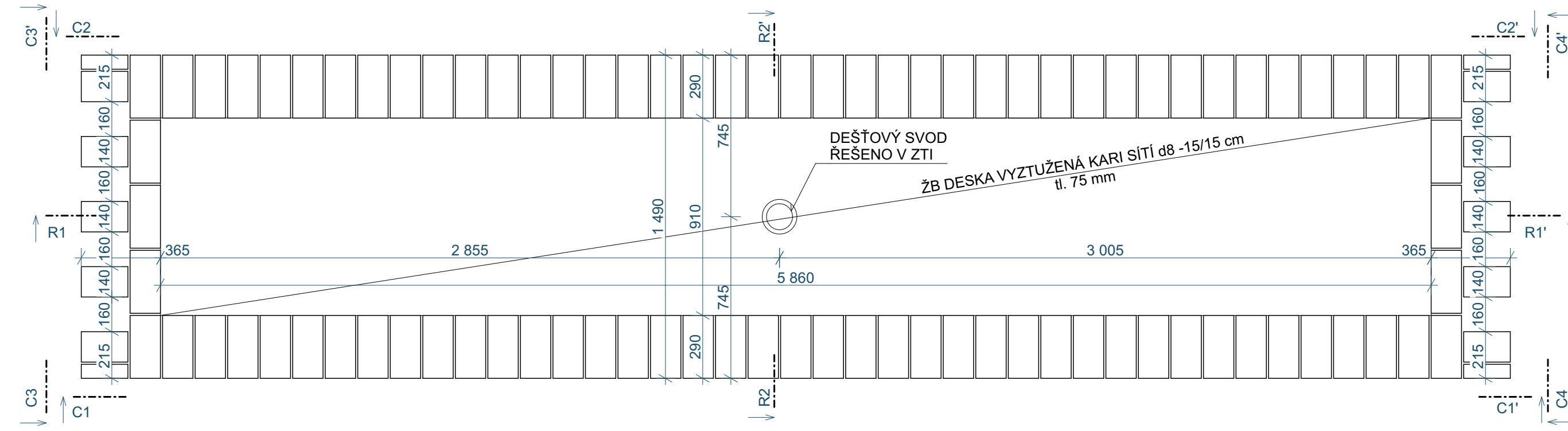
3. vrstva



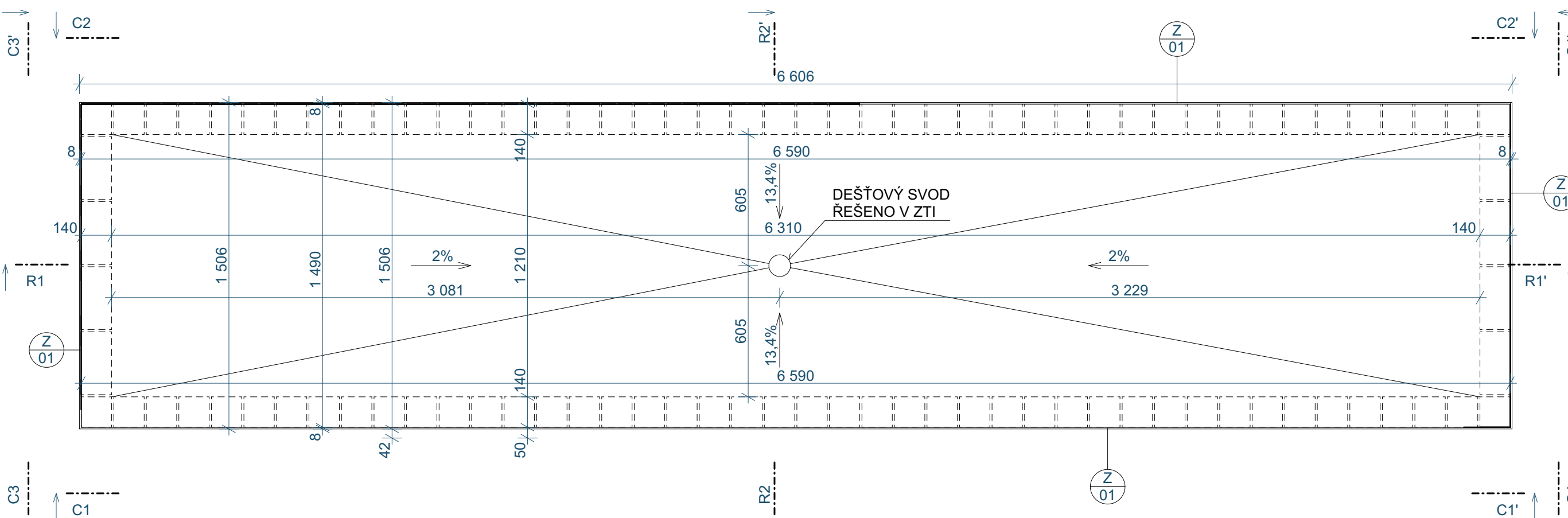
4. vrstva



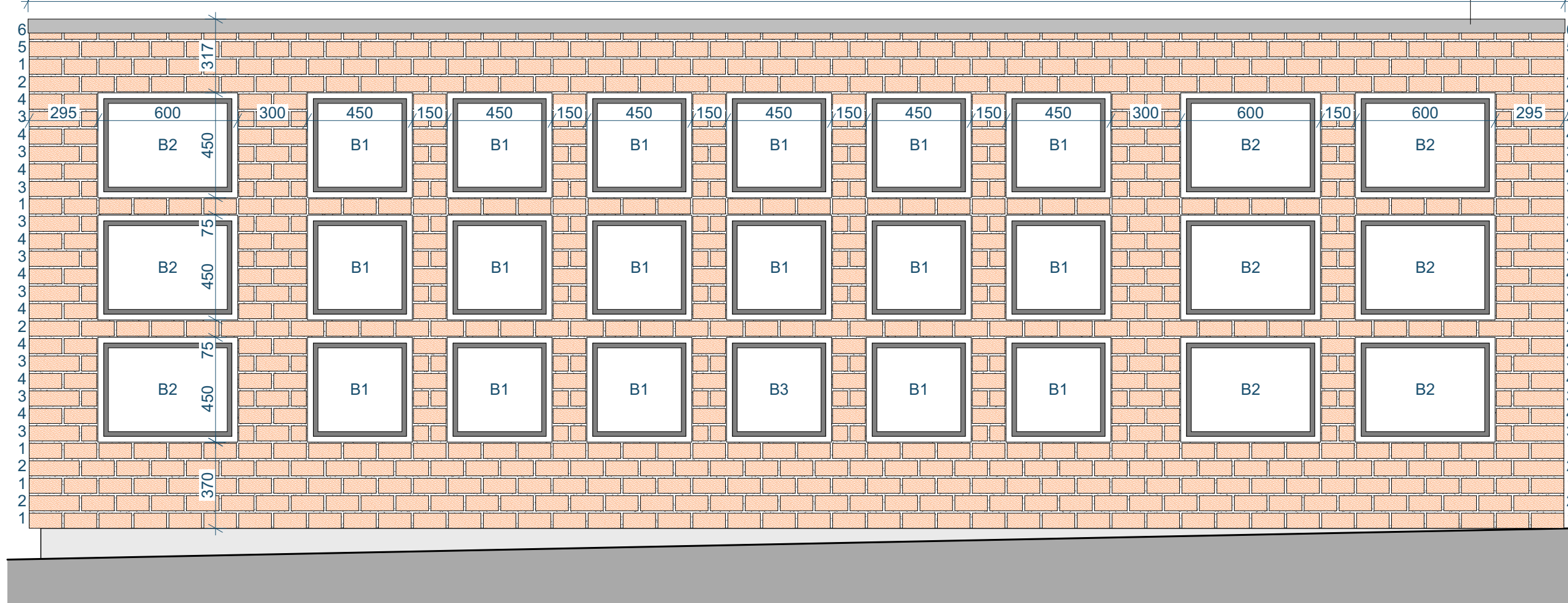
5. vrstva



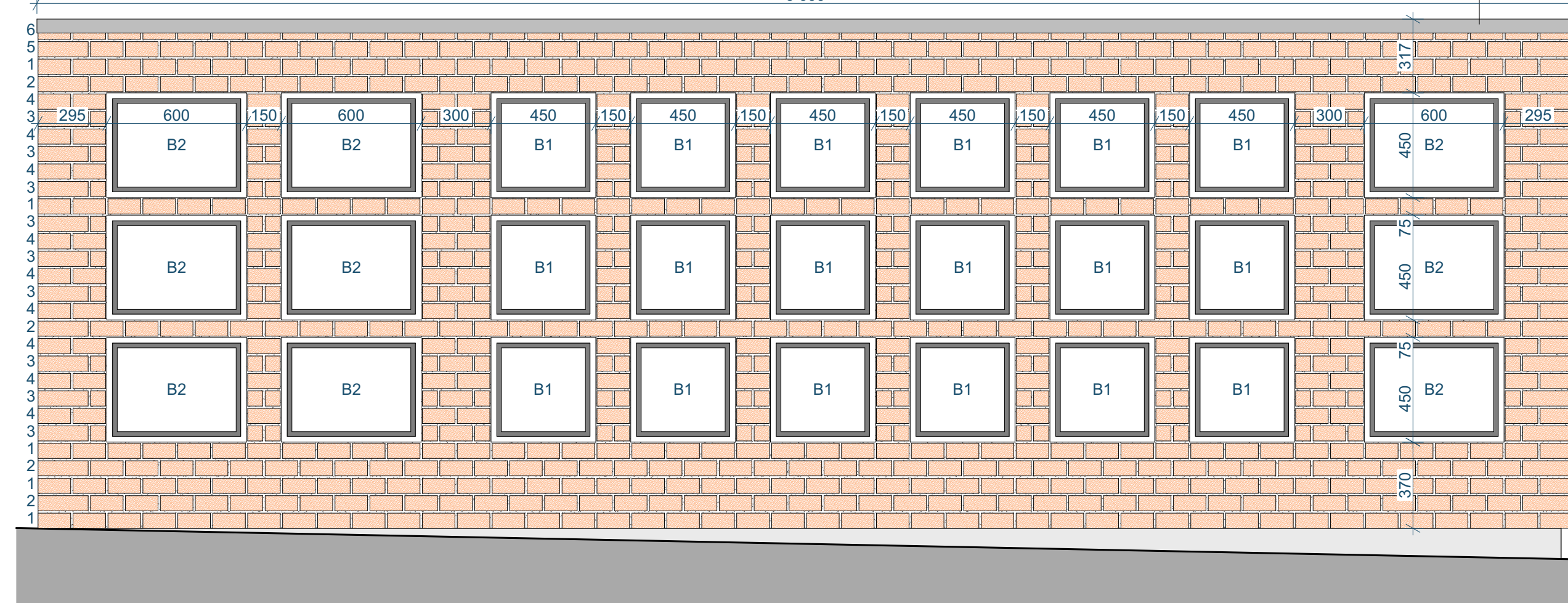
6. vrstva



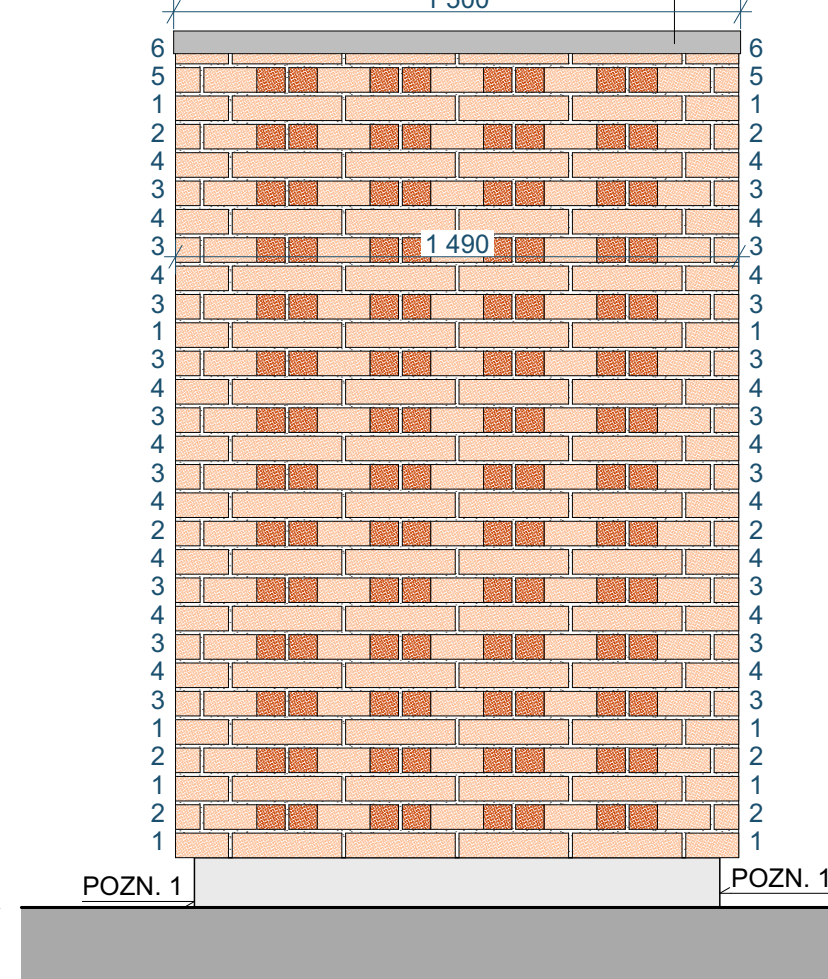
C1-C1'
Pohled podélný



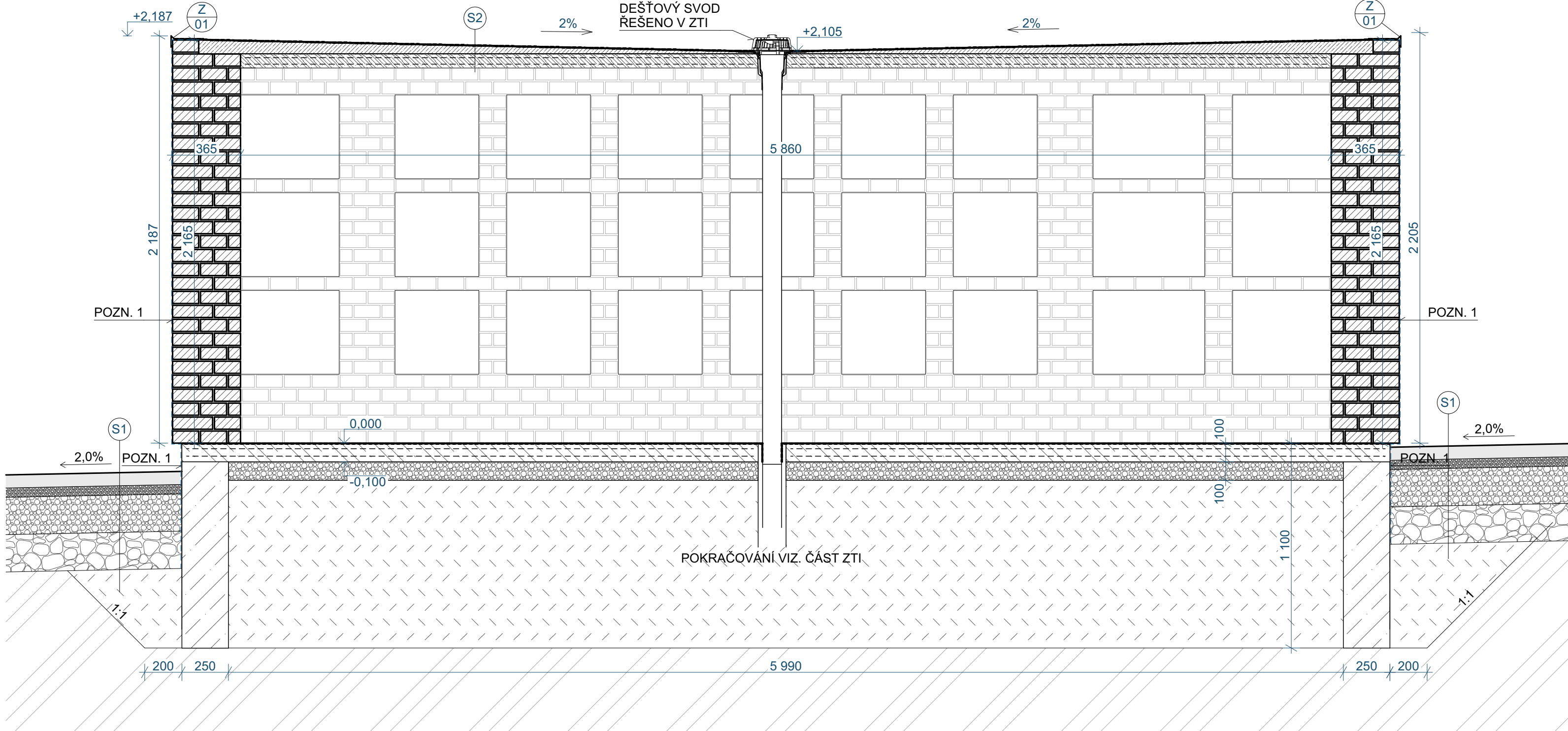
C2-C2'
Pohled podélný



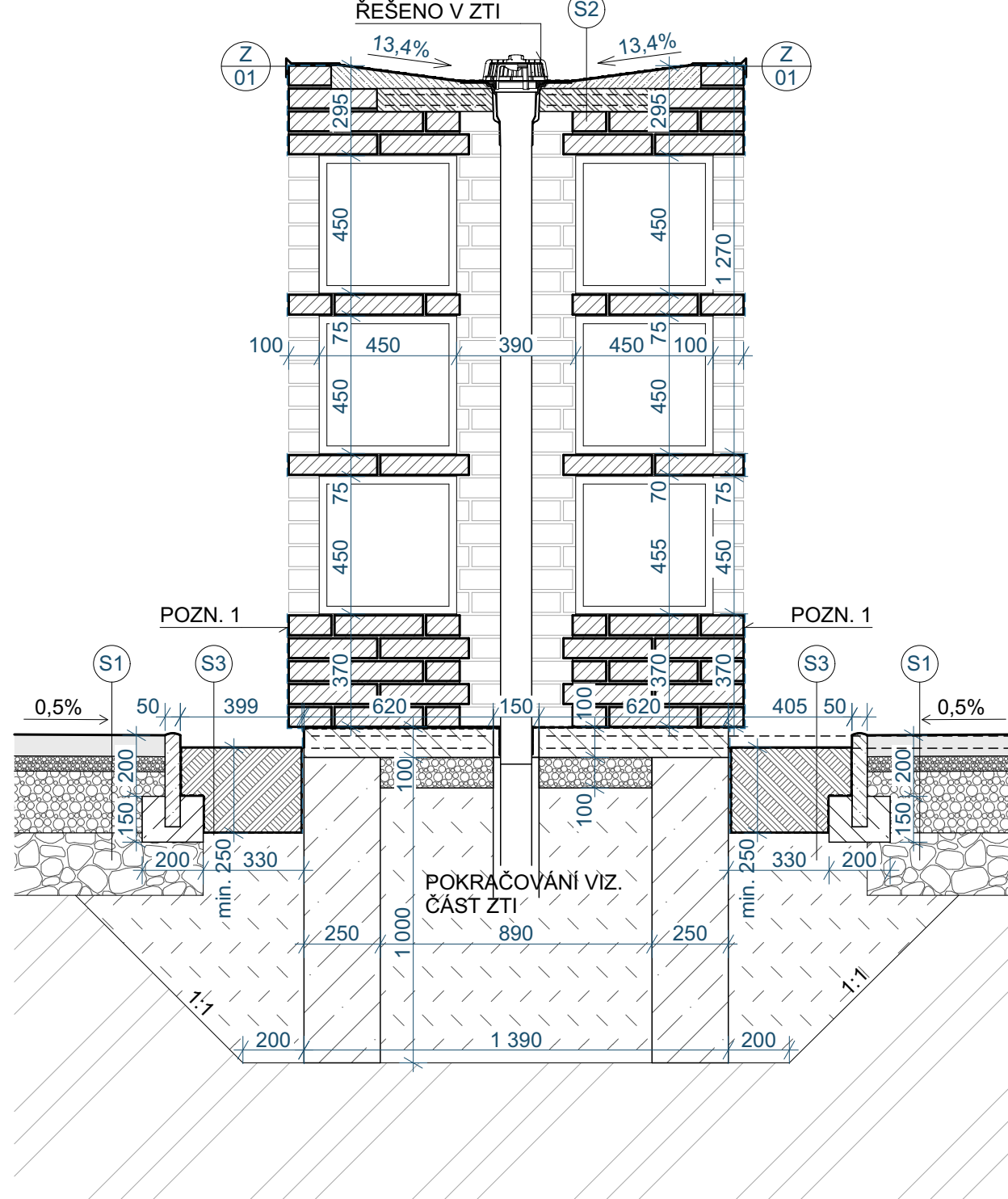
C3-C3' + C4-C4'
Pohled příčný



Řez R1-R1'



Řez R2-R2'



LEGENDA MATERIÁLŮ

	BETONOVÁ DLAŽBA
	CHILA LICOVÁ, ODLEHČENÁ, MRAZUVZDORNÁ 290x140x65
	BETON PROSTÝ
	ŽELEZOBETON
	ZEMINA PŮVODNÍ
	ZPĚTNÝ ZÁSYP ZEMINOU
	MINERÁLNÍ SUBSTRÁT
	KAMENIVO FRAKCE 4-8 mm
	KAMENIVO FRAKCE 4-32 mm
	KAMENIVO FRAKCE 0-63 mm
	MALTOVÁ SMĚS PRO ZDĚNÍ
	HYDROIZOLACE
	PŮVODNÍ TERÉN

SKLADBY KONSTRUKCÍ		
S1	-VÝSOKOPLETNOSTI VIBROUŠLOVANÁ	70 mm
	-DVOUVRSTVA BETONOVÁ DLÁŽBA	50 mm
	-KAMENOVITÁ FRAKCE 4-8mm	200 mm
	-ZPEVNĚNÉ KAMENOVITÁ FRAKCE 4-32mm	200 mm
	-ŠTERKODRT 0-63mm	
S2	-ZEMINA PŮVODNÍ/DOSYPANÁ	
	-SBS MODIFIKOVANÝ ASFALT	4 mm
	-SPADOBETON	10-75 mm
	-VYTUŽENÁ ZD DESKA	75 mm
	-HYDROFBNÍ NÁTER	
S3	-CHLA LICOVÁ ODLÉHČENÁ	65 mm
	-MALTOVÁ SMES PRO ZDĚNÍ	10 mm
S3	-VÝŠADBA ROSTLIN	max. výška 400mm
	-MLAČOVACÍ KÚRA	20 mm
	-MINERÁLNÍ SUBSTRÁT	mm 200 mm
	-KREMLNA MLÁČOVACÍ TEXTILIE	3,2 mm
	-ZEMINA NASYPANÁ	

VÝPIS PŘEKLADŮ

P1 PREFABRIKOVANÉ ŽELEZOBETONOVÉ NOSNÍKY OBDÉLNÍKOVÉHO PRŮŘEZU: 2750x70x238 mm
 ULOŽENÍ 250 mm
 OTVOR max. 2 250 mm
 POČET: 6 ks/1 základy
 PŘEKLADY POUŽITÝ V ETAPĚ 3
 CELKOVÝ POČET ŽB NOSNÍKŮ PRO ETAPU 3 = 18 ks

POZNÁMKY

POZN. 1 BEZBARVÁ HYDROFOBIZAČNÍ IMPREGNACE ŽB ZÁKLADOVÉ KONSTRUKCE
A CIHELNÉ ZDI

INFORMACE

SAMOSTATNĚ JSOU ŘEŠENY DÍLČÍ PROJEKTY PROFESÍ A SPECIALIZACÍ
V PŘÍPADĚ NEJASNOSTI MEZI STAVEBNÍ ČÁSTI PROJEKTU A POŽÁRNÉ
BEZPEČNOSTNÍHO ŘEŠENÍ JE PBŘ VŽDY PRIORITY

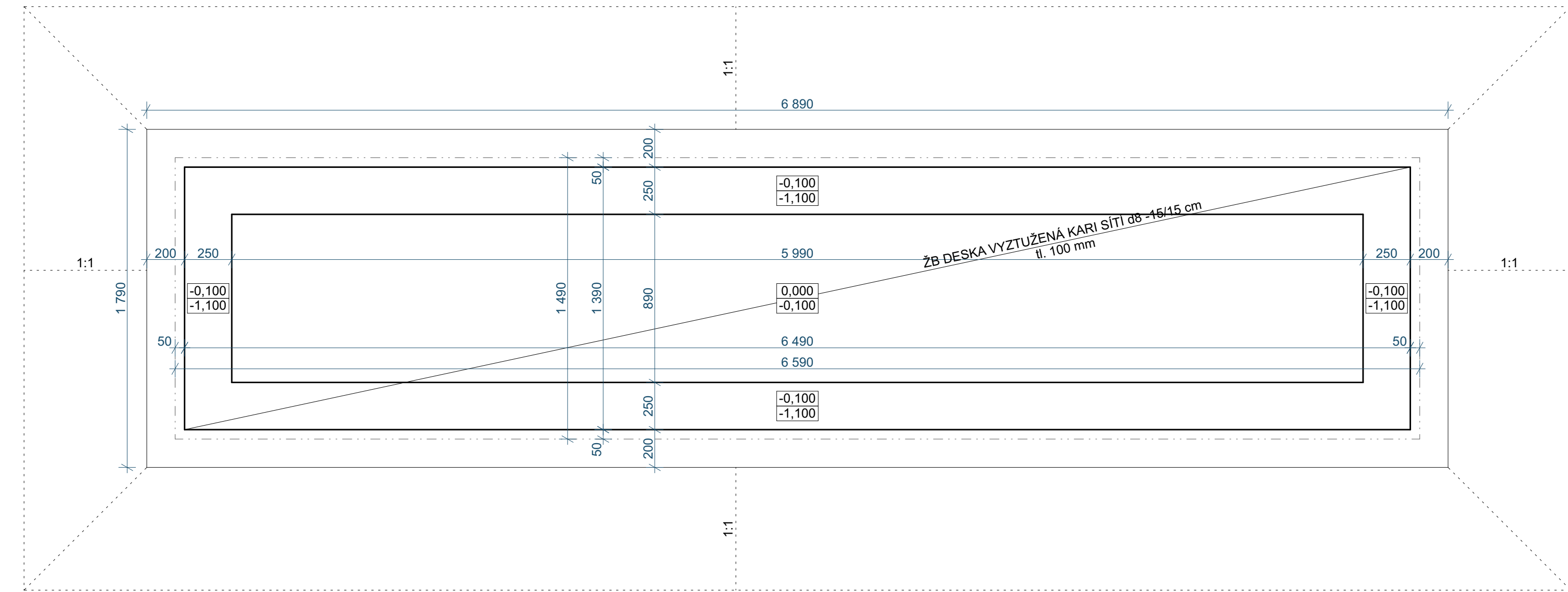
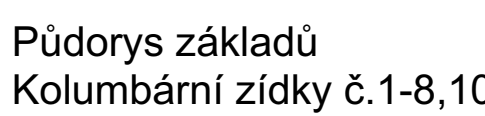
PŘI REALIZACI JAKÉKOLIV DÍLČÍ ČÁSTI OBJEKTU JE NUTNÉ POUŽÍVAT KOMPLETNÍ DOKUMENTACI VČETNĚ VŠECH PŘÍLOH

DALŠÍ POTŘEBNÉ INFORMACE - VIZ ČÁST DOKUMENTACE D1 VČETNĚ VÝPISU PRVKŮ

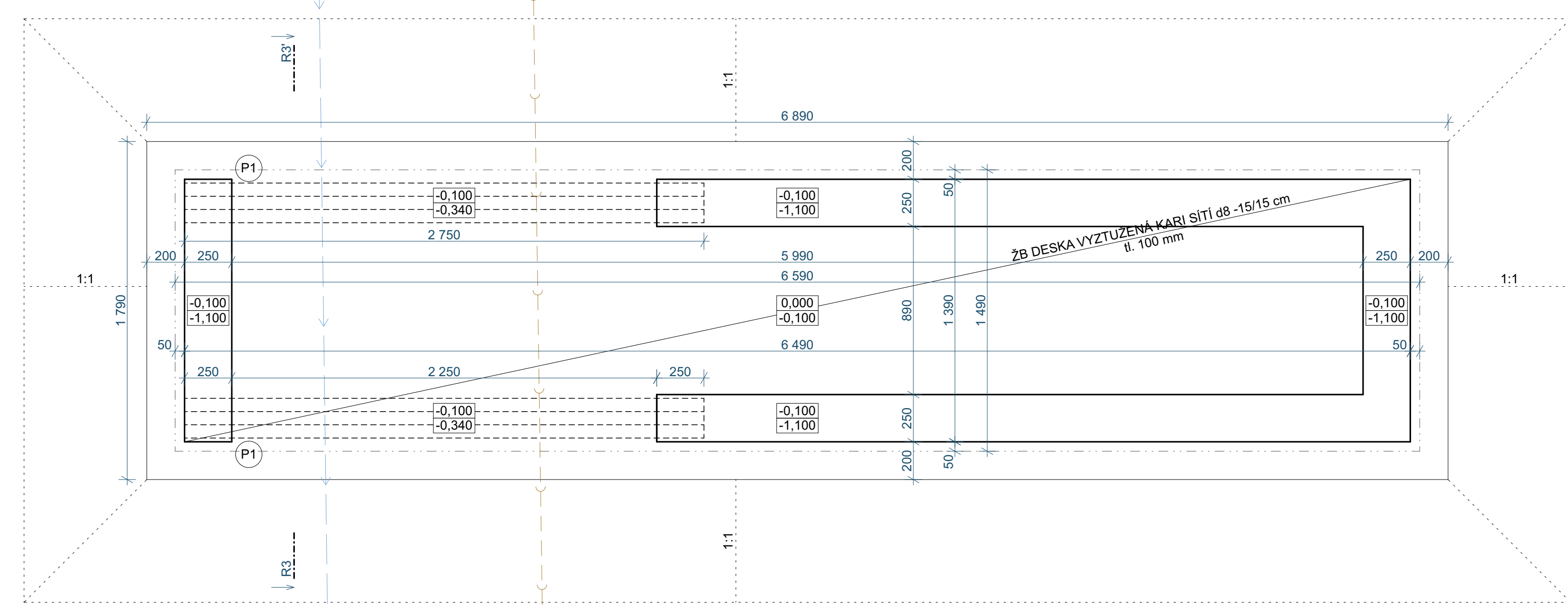
POZNÁMKA OBECNÁ

POZNÁMKA OBECNÁ

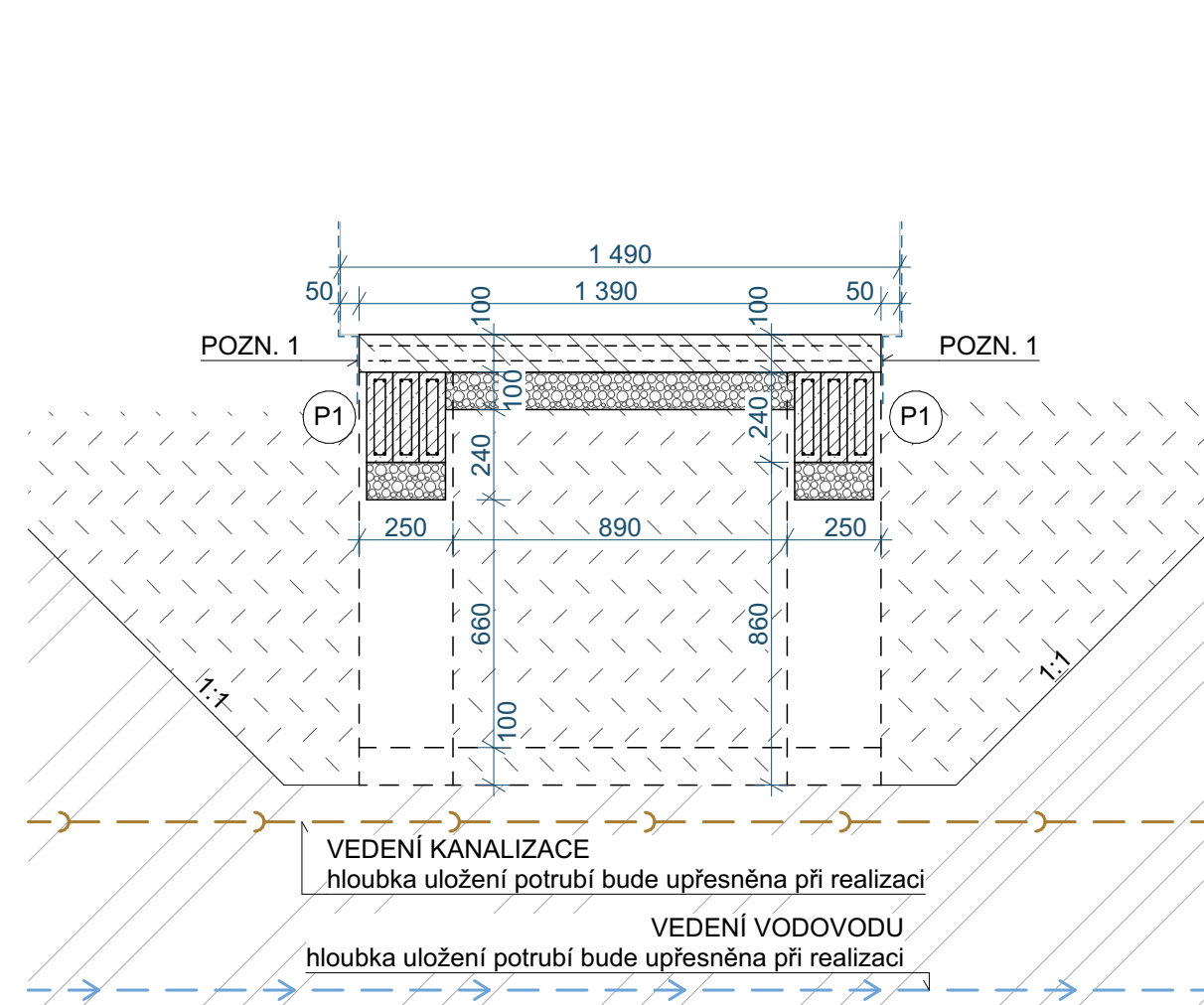
ZA PŘÍPADNÉ ZMĚNY OPROTI SCHVÁLENÉ PROJEKTOVÉ DOKUMENTACI, KTERÉ NEBUDOU POTVRZENY/SCHVÁLENY GENERÁLNÍM PROJEKTANTEM STAVBY, NENESE GENERÁLNÍ PROJEKTANT ŽÁDNOU ZODPOVĚDNOST..



Půdorys základů
Kolumbární zídky č.9



Řez R3-R3'
Kolumbární zídky č.9



název a místo stavby:		Peter Mark s.r.o.
O2309 Hřbitov Litvínov - Kolumbární zdi - projektová dokumentace III		
k.ú. Horní Litvínov [686042], parc. č. 2785		
investor: Město Litvínov		
Městský úřad Litvínov, náměstí Míru 11, 436 01 Litvínov		
Zastoupený: Karlem Rosenbaumem, 1. místostarostou města		
část:		
D. 1.1 Architektonicko-stavební řešení		
zodpovědný projektant :		
Petr Mareček, ČKAIT 1103789		
vypracoval :		
Ing. Karolína Zerzohová		
stupeň dokumentace:		
DSP+DPS		
výkres:		
Konstrukce kolumbární zdi		
měřítko:	datum:	formát:
1:300	SRPEN 2024	A0
číslo výkresu:		
D.1.1.14		